

Industrie- und Gewerbebau Schützenwiese, Kriessern

BERICHT DES ARCHITEKTEN

Alles begann wie meistens, mit einem Bedürfnis und einer Idee, die nur mit einer baulichen Massnahme gelöst werden kann. Roland und Marcel Dietsche brauchten Platz für die Organisation ihrer Fahrzeugflotte, die stark gewachsen war. Die Fläche in Diepoldsau wurde zu klein und die Ansprüche an die zudienenden Räume für die Organisation der Mitarbeiter und des Materials stiegen. Gleichzeitig arbeitete die Menzi Muck in Widnau in alten Räumlichkeiten. Die Arbeitsabläufe konnten da nicht optimal organisiert werden. Und die Lage des Industrieareals inmitten der Wohnhäuser wurde zunehmend problematischer.

Die RheintalAssets AG ist an der Dietsche Montageprofis, an der Menzi Muck und auch an der swiss-Print beteiligt. Auch diese Firma hatte Platznot in den gemieteten Räumen und konnte nicht optimal weiterwachsen. Das brachte die Idee hervor, diese drei Firmen zusammen an einem Ort zu organisieren und so entstehende Synergien zu nutzen.

Die Gebrüder Dietsche fanden in Kriessern das optimale Grundstück. 25000m² gross, flach und direkt am Autobahnanschluss gelegen. Die Ortsgemeinde Kriessern als Eigentümerin des Landes erkannte weitsichtig die Chance für das Dorf und war dem Verkauf nicht abgeneigt. Ein Architekturwettbewerb wurde durchgeführt und fünf Architekturbüros dazu eingeladen. Das Carlos-Martinez-Architektenteam hat die Vorgaben befolgt und kam so zu einem Projekt, dass 12m hoch war und 170m lang. Alle Räume ineinander organisiert, gemäss den Angaben



Bild: Hanspeter Schiess

Industrie- und Gewerbebau Schützenwiese – Südostansicht.

des Wettbewerbs. Zu dieser Lösung kamen, wie wir später gesehen haben, auch unsere Mitbewerber. Da wir noch Zeit vor der Abgabe hatten, verwarf ich

diese Organisation der Räume und wir haben von vorne angefangen. Dieses System war mir zu wenig flexibel, für einen zeitgemässen Industriebau. Wir

haben mit unser Lösung den Zuschlag der Bauherrschaft erhalten und konnten an die weitere Planung gehen.



Haupteingang mit Windfang.



Bilder: Hannes Thalmann

Bürolandschaft im fünften Obergeschoss.

Innenausbau
Küchenbau
Ladenbau
Kundenschreiner

zomoform

Hauptstrasse 150 • 9434 Au
 Tel. 071 744 16 33 • Fax 071 744 68 41
 info@zomo-form.ch • www.zomoform.ch

Wir danken der Bauherrschaft für den geschätzten Auftrag.

GAUTSCHI BAU

Die ARGE Baumeister dankt der Bauherrschaft für den wertvollen Auftrag und wünscht allen Mietern viel Freude in den modern gestalteten Räumlichkeiten!

NIEDERER VETSCH bauunternehmung
 altsattlen heerbrugg rebetaln

BÜCHEL bauunternehmung
 grabe oberriet röthli

JOH. LOHER AG BAUGESCHÄFT MONTLINGEN

Ihre Baupartner vom HUKA-Baupool

G. Schmitter AG
 MULLEN \ TRANSPORTE \ KRANBETRIEB
 Espenstrasse 91 | 9443 Widnau | Tel. 071 727 11 30 | Fax 071 727 11 31
 info@gschmitter.ch | www.gschmitter.ch

DIETSCH
 STRASSEN- UND TIEFBAU
 ...wir werden weiterempfohlen!

A. Buschor AG
 Erdbewegungen
 Tief- und Wasserbau
 Abbrucharbeiten
 8450 Akerstron Tel.: 071 755 44 18
 8480 Eschberg CH Fax: 071 765 48 20
 8420 Wetzsteinstrasse 67 www.buschor.ch
 info@buschor.ch

ARGE Tiefbau Schmitter / Dietsche / Buschor

Wir danken der Bauherrschaft für den geschätzten Auftrag!

MARQUART
 Elektroplanung + Beratung

» Die Differenz zwischen 99 und 100 Prozent ist die zwischen Zufriedenheit und Begeisterung «

Buchs SG Winterthur Altstätten Chur Vaduz www.maq.ch

CARLOSMARTINEZ
 architekten

Schützenwiese Kriessern

ARCHITEKTUR

Es ist eine Herausforderung, ein Gebäude für mehrere, so verschiedene Firmen zu planen. Sehr wichtig war uns die Flexibilität und Anpassungsfähigkeit des Gebäudes im Zahn der Zeit. So haben wir ein einfaches, aber effizientes Nutzungskonzept geschaffen. Das Zentrum des Gebäudes bildet ein siebengeschossiger Büroturm. An diesen docken im Norden zwei überhohe Produktionsgeschosse an und im Süden ein eingeschossiger Baukörper mit Zwischendecken. Diese Anordnung dient dazu, dass die verschiedenen Nutzer nach Bedarf Produktions- oder Büroflächen mieten können. Die Mieter können sich räumlich verändern. Haben horizontal für die Montagearbeiten und vertikal im Büroturm bei den administrativen Aufgaben die Möglichkeit, mehr oder weniger Raum zu mieten. Sämtliche Fabrikations- und Lagerräume sind direkt von aussen belieferbar. Wir nutzen die Topografie der vorgefundenen Autobahnzufahrt, um an diesem Ort die Lastwagenzufahrt für das Obergeschoss zu organisieren. So verfügt auch das obere Produktionsgeschoss über eine direkte Zufahrt von aussen für die Zulieferung des Materials und den Abtransport der fertigen Maschinen. Auch ins Untergeschoss führt eine Zuliefferrampe direkt ins Material- und Werkzeuglager der Dietsche Montage Profis. Da die wichtige Montagearbeit dieser Firma in der ganzen Schweiz stattfindet und in der Schützenwiese die Logistik organisiert ist und die rund 200 blauen Lieferwagen umfassende Fahrzeugflotte hier wie in einem Bienenhaus zur Tiefgarageneinfahrt ein- und ausfliegt, haben wir die Avorbüros so platziert, dass sie in die Garageneinfahrt schauen. Wie bei einem Kontrollturm hat man Sichtkontakt mit allen Fahrzeugen, die ein- und ausfahren. Tageslicht erhalten diese Büroräume über ein 38 Meter langes Oblicht.

Die Innenarchitektur der Schützenwiese bietet für ganz verschiedene Anforderungen das richtige Ambiente. Beim Büroturm wurden spezielle, vorgespannte Betonelemente für die Decken verwendet. So konnte die Breite von 16 Metern frei gespannt werden, ohne Stützen. Das macht die Grundrisse sehr flexibel. Das Innenraumambiente ist auf den jeweiligen Mieter abgestimmt. Das Geschoss der «praxis am rhy» sieht ganz anders aus als die Bürolandschaft der Softwareentwicklungsfirma Printplus AG. Im obersten Geschoss des Turmes sind sieben exklusive Geschäftsräume beheimatet.



Bild: Hannes Thalmann

Hauptlobby mit Vortragszone.

Management am Bau

Projekt- und Bauleitung

gantenbein
+partner

Gantenbein + Partner AG
CH-9000 St. Gallen

CH-9442 Berneck

info@gantenbein-partner.ch
www.gantenbein-partner.ch

www.havells-sylvania.com

ENERGIEEFFIZIENTE LICHTLÖSUNGEN MIT DESIGN

Wir danken der Bauherrschaft für Ihren geschätzten Auftrag!

Havells Sylvania Switzerland AG · Schaffhauserstr. 470 · 8052 Zürich
T 044 305 31 80 · F 044 305 31 81 · info.ch@havells-sylvania.com

HAVELLS SYLVANIA

CDS
BAUSOFTWARE
BAUINGENIEURE
NETCOM

www.cds-sieber.ch

CDS Bauingenieure AG - Die Art zu planen

HUTTER NATURSTEINE AG
Hohenemserstrasse 37 9444 Diepoldsau
Tel 071 733 16 82 Fax 071 733 15 82
Mail HutterNatursteineAG@Bluewin.ch

Küchenabdeckungen, Tische, Treppen, Böden, Bäder usw.

Ihr Projekt & Unser Know-how

perfekt kombiniert

Herzlichen Dank für das Vertrauen

Hälg & Co. AG Heizung, Lüftung, Klima, Kälte
Im Moos 2, 9450 Altstätten-Lüdingen, Tel. +41 71 755 62 62, altstaetten@haelg.ch, www.haelg.ch

hälg
BUILDING SERVICES GROUP

daniel graber
fensterdekor

altstätterstrasse 8 fax 071 535 75 11
9451 kriessern www.fensterdekor.ch
tel 079 560 04 32 info@fensterdekor.ch

- kostenlose heimberatung
- vorhänge aller art
- aufhängevorrichtungen
- innenbeschattungen
- eigenes nähatelier

wir durften die vorhänge im foyer und in diversen büros machen.
wir danken der bauherrschaft für die geschätzten aufträge.

SIM
SIMA BAU AG

Diepoldsau

Hohenemserstrasse 76
Telefon 071 737 90 60
Fax 071 737 90 65

Industriebeläge • Dekorbeläge • Bautenschutz

Ausführung der fugenlosen Boden- und Wandbeläge.
Wir danken der Bauherrschaft für den geschätzten Auftrag.

Schützenwiese Kriessern



Bilder: Hannes Thalmann

Industrie- und Gewerbebau Schützenwiese – Ansicht von Nordosten.

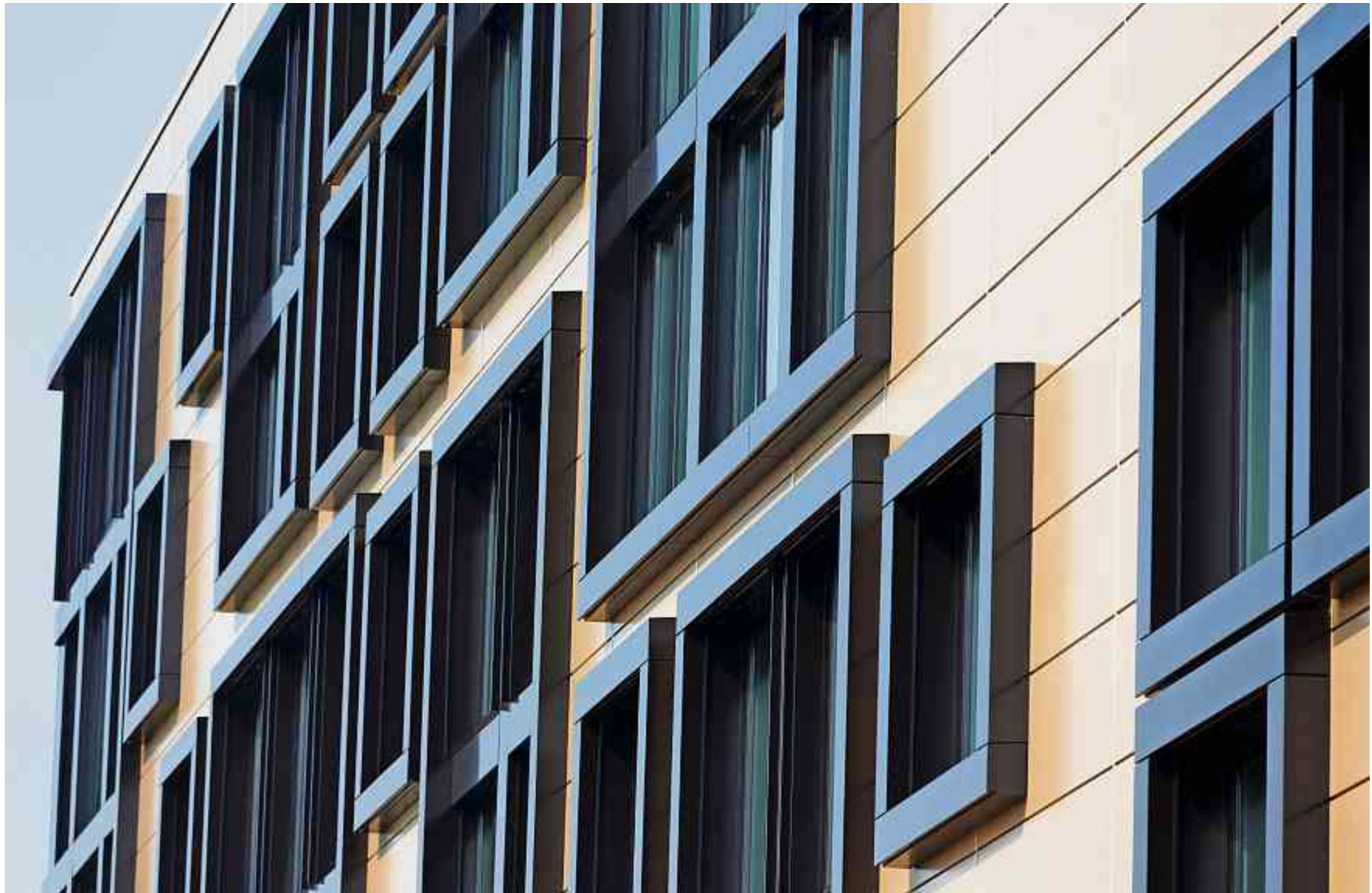
FASSADE

Die Aussenhaut dieses Industriegebäudes sollte günstig aber einzigartig sein.

Eine spezielle Herausforderung bestand darin, das grosse Gebäude sympathisch und nicht zu wuchtig erscheinen zu lassen. Hierzu wählten wir ein qualitativ hochstehendes Fassadensystem, das industriell vorfabriziert wird, jedoch aus starkem Blech besteht, das

auch bei Sonneneinstrahlung und bei Aufwärmung stabil bleibt. Die Farbe der Fassadenelemente wurde so gewählt, dass sie sich je nach Sonnenintensität und Einstrahlung verändert. Sie wirkt bei wenig Licht hell und bei Sonnenschein dunkler. Diese Eigenschaft macht die Fassade bei schlechtem Wetter freundlich und bei Sonnenschein nicht so grell scheinend. Der

Ausdruck der Fassade war uns sehr wichtig. Einzelne Fenster, die grösseren Felder alle einzeln und doch zusammen, dieses Spiel des Verschiedenen und zugleich der Zusammengehörigkeit symbolisiert die Vielfalt der Firmen, die in der Schützenwiese arbeiten. Ein dynamisches Gebäude im grossen Tal, parallel zur Autobahn stehend.



Fassadendetail.

Danke,
dass Sie mit uns im Strom schwimmen.

SE Schmidheiny
Engineering AG
Architekten des Stroms.

Gebäudetechnik | Voice und Data | Energieversorgung | Alternative Energiesysteme | Sicherheit | Automation

Schmidheiny Engineering AG | Espenstrasse 139 | CH-9443 Widnau | Telefon +41 71 727 20 70 | office@s-e-ag.ch | www.s-e-ag.ch

Hugentobler Ing. HLKS GmbH
Heizung • Lüftung • Klima • Sanitär

Als Fachplaner für die Gebäudetechnik
bedanken wir uns bei der Bauherrschaft
für den geschätzten Auftrag.

Hugentobler Ing. HLKS GmbH

Heizung • Lüftung • Klima • Sanitär

Zürcher Strasse 204f

CH-9014 St.Gallen

Telefon: +41 71 272 11 66

Fax: +41 71 272 11 67

E-Mail: stgallen@hugentobler-gmbh.ch

Homepage: www.hugentobler-gmbh.ch

Baumgartenstrasse 8

CH-9244 Niederuzwil

+41 71 951 15 16

+41 71 951 15 17

info@hugentobler-gmbh.ch

Schützenwiese Kriessern

DANK

Ich darf im Namen unseres Teams der Bauherrschaft für diesen interessanten und herausfordernden Auftrag herzlich danken. Dank an Marcel Dietsche, der uns konstant in organisatorischen und gestalterischen Fragen half, die Vorstellungen der Bauherrschaft zu erfüllen. Dank an Roland Dietsche und an Franz Lässer für ihr grosses Vertrauen, sie haben uns meistens bei unseren unüblichen Ideen unterstützt und oft machen lassen. Grossen Dank an Reto Eicher als Präsident der Schützenwiese AG für seine ruhige und professionelle Unterstützung. Und ein Dank für den wichtigen Beitrag ihrer Damen, Monika und Andrea Dietsche, Helen Eicher und Sonja Lässer. Sie haben Marcel und mich immer dann beraten, wenn wir uns nicht ganz sicher waren, oder bei Dingen wie der Fassadenfarbe, bei der sie mit den wichtigen femininen Kriterien mitgeholfen haben, die richtige Wahl zu treffen.

Herzlichen Dank auch an alle beteiligten Fachplaner, Handwerker und an die Behörden, die alle mitgeholfen haben, dass dieses Vorhaben gelingen konnte. Spezieller Dank an die Bauleitung von Gantenbein und Partner. Und last but not least, ein lieber Dank an unsere Mitarbeiter, speziell an die Projektleiter Diego Rosafio für den Hauptbau und an Hongyan Kong für den Nebengebäudebau. An Marion Belz, Benjamin Mäder, Jose Yerga für die Ausführungsplanung. An Matthias Waibel und Pascal Graber für die Mitarbeit im erweiterten Entwurf. Und an Carmen Hernandez für die Mieterbetreuung und die Innenraumgestaltungsplanung, an Julian Abad und Raffaele Falivena für die erweiterte Mitarbeit. Allen unseren Mitarbeitern, die mich und meine Ansprüche aushalten und umsetzen dürfen.

CARLOSMARTINEZ architektenag swb sia
 schnabelweg 8 CH-9442 berneck
 t. +41 71 727 99 48 · f. +41 71 727 99 44
 cam@carlosmartinez.ch · www.carlosmartinez.ch



Produktion swissQprint im Obergeschoss.

Bilder: Hannes Thalmann



Produktion MenziMuck im Erdgeschoss.

ERÖFFNUNGSEVENT

Samstag, 27. Juni 2015, 9.30 – 17.00 Uhr
 Sonntag, 28. Juni 2015, 9.30 – 16.00 Uhr

leuchtwerbung und
 beschriftungen vom profi!

GRAFITEC
 www.grafitec.ch



Ausführung sämtlicher Elektroinstallationen

Wir danken der Bauherrschaft für den Auftrag und das Vertrauen, dieses anspruchsvolle Elektroprojekt zu erstellen.

ARGE ELEKTRO



Kolb Elektro AG, 9463 Oberriet,
 Tel. 071 763 60 60, www.kolbelektro.ch



RhV Elektrotechnik AG, 9450 Altstätten.
 Tel. 071 757 60 10, www.rhv.ch



Baumann Electro AG, 9015 St. Gallen
 Tel. 071 311 88 88, www.baumann-electro.ch

PITARO

Ausgeführte Unterlagsböden
 Verlegte Bodenisoliation

PITARO GmbH UNTERLAGSBÖDEN
 Grossfeldstrasse 44, 7320 Sargans
 Filiale: Eichholzweg 11, 9495 Triesen
 Tel. 081 723 52 35 Fax 081 723 77 21

Wir danken
 der Bauherrschaft
 für den geschätzten
 Auftrag.

Flüssige konventionelle Unterlagsböden – Treppenüberzüge – Zementüberzüge

Rii-Seez-Net

Surfen, telefonieren und fernsehen
 über das lokale Glasfasernetz der Gemeinde Oberriet

Bei Interesse am Glasfasernetz oder den Diensten von Rii-Seez-Net
 wenden Sie sich bitte an Tel. 081 755 44 99 oder direkt an
 r.gaechter@kolbelektro.ch

Danke

Spirig Vogel
 Haustechnik und Gebäudehülle

Wir danken der Bauherrschaft
 für den geschätzten Auftrag.

G. Schmitter AG

MULDEN \ TRANSPORTE \ KRANBETRIEB

Espenstrasse 91 | 9443 Widnau
 Tel. 071 727 11 30 | Fax 071 727 11 31
 info@gschmitter.ch | www.gschmitter.ch

Hofstetter ag

Ausführung der Stahlkonstruktionen
 und Tragbleche

Hofstetter AG, Stahlbau
 CH-9304 Bernhardzell
 Tel. +41 (0)71 292 20 10
 Fax +41 (0)71 292 20 11
 info@hofstetter-ag.ch
 www.hofstetter-ag.ch