

Oertli Instrumente AG: Aufstockung des Produktionsgebäudes



Die einjährige Bauphase hat sich gelohnt.

Bericht der Bauherrschaft

In die Höhe wachsen

Das Produktions- und Lagergebäude von Oertli wurde im Sommer 2009 als eingeschossiger Massivbau mit Metallfassade errichtet. Zwar bietet der Anbau viel Platz und viele Nutzungsmöglichkeiten, doch die erfreuliche Entwicklung des Unternehmens sorgte dafür, dass sich eine weitere bauliche Massnahme aufdrängte.

Durch die Aufstockung des Produktionsgebäudes können nun vielfältige Anforderungen optimal erfüllt werden. Der Erweiterungsbau erfolgte in Holzbauweise mit vorgefertigten Holzelementen. Hinter der hinterlüfteten Metallfassade mit grossen Fensterflächen eröffnen sich rund 1000 Quadratmeter Produktionsfläche, Räumlichkeiten für die Haustechnik sowie ein grosszügiger Pausenraum mit Küche und WC. Auf dem Flachdach entstand zudem eine über 70 Quadratmeter grosse Terrasse mit tollem Ausblick auf Berneck und seine Rebberge.

Aufträge an regionale Firmen

Laut Armand Posthumus, CFO, war es der Firma wichtig, die Bauaufträge an regionale Unternehmen zu vergeben. Somit wurden die Aufträge an die rund 30 involvierten Handwerker- und Planungsfirmen grös-

stenteils im St.Galler Rheintal vergeben.

Die Produktionsräume zur Geräte- und Instrumentenfertigung wurden entlang der Fassade angeordnet, während in der Kernzone Produktionshilfsräume für Vorarbeiten untergebracht sind. Ein ableitfähiger, gegossener ESD-Bodenbelag wurde verlegt, während sowohl die Beleuchtung als auch die Stromversorgung, die EDV-Anschlüsse und die Druckluftzufuhr über die Decke im Produktionsbereich erfolgten. «Von der Aufstockung erwarten wir in der Fertigung eine zusätzliche Steigerung der Produktivität», sagt Armand Posthumus, Leiter des Bauprojekts. «Wir können die Arbeitssysteme neugestalten und die Logistik effizienter machen. Die Ware wird fortan direkt an den Arbeitsplatz gebracht. Das sorgt für kürzere Laufwege und bessere Materialversorgung.» Trotz Frankenstärke und internationalem Wettbewerbsdruck bekennt sich Oertli weiterhin zum Produktionsstandort Schweiz und möchte auch in Zukunft ein attraktiver Arbeitgeber im Rheintal bleiben.

Die Bauherrschaft bedankt sich bei allen Beteiligten für den unermüdlischen Einsatz und die bereichernde Zusammenarbeit.

instaplan
beraten planen betreuen

Wir danken der Firma Oertli Instrumente AG für den geschätzten Auftrag und die gute Zusammenarbeit! Viel Freude und Erfolg mit den neuen Räumlichkeiten.

Sandackerstrasse 30
CH-9245 Oberbüren
T +41 71 929 55 55

Glärnistrasse 9
CH-8853 Lachen
T +41 55 465 17 17

www.instaplan.ch
info@instaplan.ch

Partner der Industrie

PUNKT GENAU

PROJEKT AG
Elektroplanung
Beratung + Bauleitung
Lichtplanung

PROJEKT AG Ingenieurbüro für Elektrotechnik
T 071 727 06 66 info@projekttag.ch www.projekttag.ch
Dornacherhof Auerstrasse 31 9435 Heerbrugg

CDS
BAUSOFTWARE
BAUINGENIEURE
NETCOM

E3
Heizung Lüftung Kälte

Unsere Energie für die Energie.
Engagiert
Effizient
Energiebewusst

E3 HLK AG St.Gallen
Schoretshuebstrasse 26
CH-9015 St.Gallen
www.e3-hlk.ch

federerer
metallbau - heizungen

ausführung der treppenhaus- und terrassengeländer

rathausplatz 11a
9442 berneck
tel. 071 747 10 40
info@federerer-berneck.ch

vielen herzlichen dank für den interessanten und tollen auftrag

federerer-berneck.ch

MIKM
Das Herz Ihrer Anlagen®

Wir danken der Bauherrschaft für den geschätzten Auftrag und wünschen weiterhin viel Glück und Erfolg!

Wir freuen uns auf eine langjährige, gute und vertraute Zusammenarbeit!

Das Herz Ihrer Anlagen®...
...eifach ä guets Klima! ☺

MTF
MTF Micomp AG

MTF Micomp AG
Schliessa 6 | FL-9495 Triesen
triesen@mtf.ch | www.mtf.li

**INFRASTRUKTUR MITGESTALTEN
UND WEITERENTWICKELN -
UNSERE IT-EXPERTISE FÜR IHREN ERFOLG!**

Fünf Fragen an den Architekten

Was verbindet Sie mit Oertli?

Die Firma Oertli und mich verbindet einiges. Die Option der Realisierung des Reinraum-Projekts war einer der Gründe dafür, dass ich vor gut 10 Jahren die offene Stelle bei der damaligen Bänzigers Architektur AG angenommen hatte. Mittlerweile bin ich Mitinhaber der Bänziger Lutze Architektur AG, und die gute Zusammenarbeit hat sich über die Jahre bewährt.

Wo lag die grösste Herausforderung in der baulichen Umsetzung?

Im laufenden Betrieb über dem Reinraum aufzustocken, ist wie arbeiten am offenen Herzen. Wir mussten gewährleisten, dass es zu keinen Arbeitsunterbrüchen kommt und es nicht ins Gebäude regnet. Das Wetter war zum Glück auf unserer Seite, und die beteiligten Bauunternehmen haben verantwortungsvoll gearbeitet.

Weshalb hat man sich für Fertigholzelemente entschieden?

Bei einer Aufstockung gilt es, unnötige Lasten zu vermeiden. Dabei ist Holz gegenüber Metall klar im Vorteil. Ein weiterer Grund ist die Zeiteffizienz beim Aufrichten. Ausserdem ist der Brandschutz beim Holzbau wirtschaftlicher zu realisieren wie bei einem Stahlbau.

Gibt es etwas, was Sie rückblickend anders machen würden?

Wir befinden uns mitten im Entstehungsprozess. Es wurden Anforderungen und Erwartungen formuliert, Lösungsansätze diskutiert, wieder verworfen oder weiterentwickelt. Am Ende übersetzen wir die erarbeiteten Erkenntnisse in eine massgeschneiderte Architektur, die Identität schafft. Momentan ist es noch zu früh um zurückzublicken, erst im Gebrauch wird sich das Gebäude bewähren müssen.

Worin macht Oertli für Sie den Unterschied?

Die Zusammenarbeit mit der Firma Oertli ist hoch professionell und zielorientiert. Als Unternehmen, welches in der Schweiz produziert, vergibt es Arbeiten ausschliesslich an regionale Handwerker. Oertli übernimmt Verantwortung und ist in der Region verankert.

Björn Lutze
Architekt Dipl. Ing. FH SIA & Mitinhaber
Bänziger Lutze Architektur AG, Berneck



Die ersten Holzelemente werden platziert.



Dank des guten Wetters kommen die Bauarbeiten gut voran.



Alle Holzelemente sind montiert.

Marquartag.ch

Strassen- und Tiefbau
9463 Oberriet - 9442 Berneck

Sanitäre Anlagen
Heizungen
Spenglerei
Flachdach
Fassaden

forster
HAUSTECHNIK AG

Littenbachstrasse 35
9442 Berneck

Tel. 071 744 00 75
Fax 071 744 00 64

info@forster-haustechnik.ch
www.forster-haustechnik.ch

HOCH- UND TIEFBAU
GIPSERARBEITEN
9442 BERNECK
TELEFON 071 · 744 66 33

GSTOHL
BAUNTERNEHMUNG · AG

Textile-Bodenbeläge · Parkett-Laminat · Linoleum-PVC-Beläge

hongler GmbH

Bodenbeläge

Wäselistrasse 12
9442 Berneck
Telefon 071 744 15 89
Natel 079 509 11 09

die
boden
fachleute



Architektur. Holzsystembau. Schreinerei.

Eine Aufstockung die ins Auge springt, herzlichen Dank für den spannenden Auftrag. Wir wünschen der Firma Oertli Instrumente AG weiterhin innovatives Arbeiten an attraktiven Präzisions-Tools.

schoeb-ag.ch



Firmenporträt

Oertli macht den Unterschied

Der Name Oertli steht für Schweizer Qualität, höchste Präzision und Zuverlässigkeit in der Augen Chirurgie. Das Familienunternehmen entwickelt und produziert ausschliesslich im St.Galler Rheintal. Dadurch kann das KMU nicht nur auf bestens geschulte Mitarbeitende und ein dynamisches Umfeld zurückgreifen, sondern haben Beschaffenheit und Eigenschaften der Produkte stets unter Kontrolle.

Seit der Unternehmensgründung im Jahr 1955 hat sich Oertli von einer Werkstatt für chirurgische Instrumente zu einem der weltweit führenden Anbieter von Operationsplattformen und Instrumenten in der Augen Chirurgie entwickelt. Das Produktsortiment ist spezialisiert auf die Behandlung von Katarakt (grauer Star), Glaukom (grüner Star) und Netzhauterkrankungen. In der über 60-jährigen Erfolgsgeschichte hat

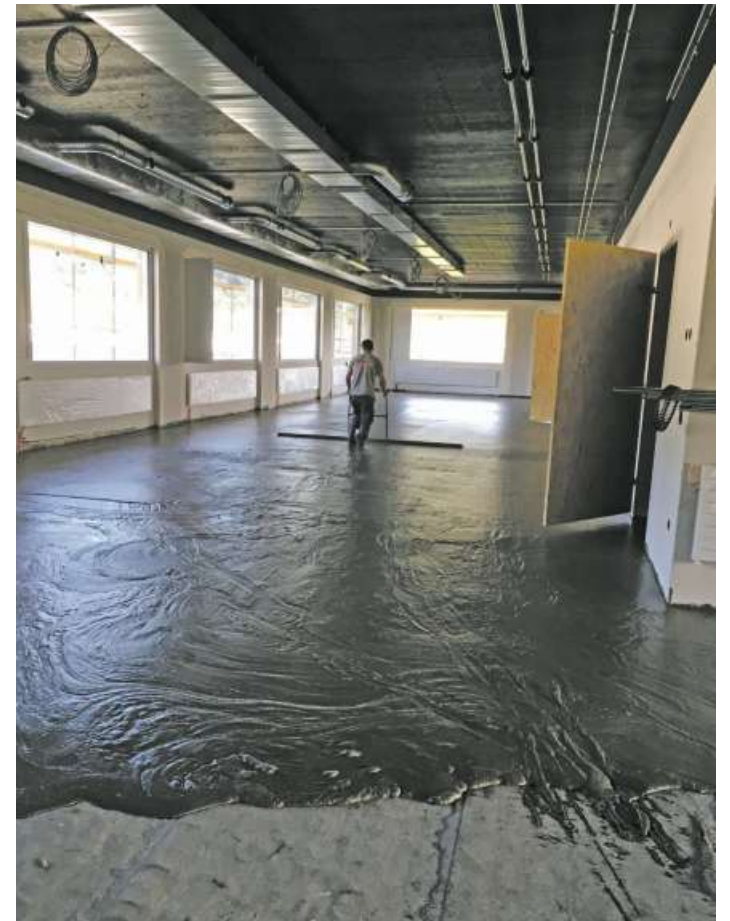
Oertli viele Pionierprodukte in Zusammenarbeit mit renommierten Ärzten erfolgreich auf den Markt gebracht. Die hochwertigen Chirurgie-Produkte werden weltweit in über 40 Länder exportiert.

Dabei konzentrieren sich die 200 Mitarbeitenden in Berneck täglich auf die erklärte Mission, dass Ärzte und Operationspersonal sicherer, einfacher und effizienter operieren und somit bessere Ergebnisse für die Patienten erzielen können. Auch die Mitarbeitenden der Tochtergesellschaften in Deutschland, Österreich, Südafrika und den USA streben dieses Ziel an.

Das in der zweiten Generation geführte Unternehmen wurde bereits mehrfach ausgezeichnet. 2016 mit dem begehrten Rheintaler Wirtschaftspreis und sechs Jahre zuvor mit dem SVC Unternehmerpreis Ostschweiz.



Der Kran fügt die Betontreppe als Fertigelement ein.



Die spezielle Bodenbeschichtung sorgt für eine elektrostatische Entladung.



Der Innenausbau kurz vor der Fertigstellung.



Das neue Obergeschoss wurde feierlich mit der Weihnachtsfeier eingeweiht.

- Service
- Umbauten
- Neuanlagen

Wir danken der Bauherrschaft für den geschätzten Auftrag.



Telefon 071 747 47 80 – www.koepfel-aufzuege.ch – Auer Strasse 36, 9442 Berneck

HUTTER
INNEN
DEKOR

Zuhause
verschönern

Parkett · Teppiche · Polsterei · Vorhänge
Kriessern · Telefon +41 71 755 52 01
www.hutter-innendekor.ch

Wir danken der Bauherrschaft für den geschätzten Auftrag für die Laserschutz- und Akustikvorhänge.



Kurt Schmidheiny AG
Malergeschäft / Bautenschutz
9442 Berneck • 9470 Buchs

www.maler-schmidheiny.ch

Für solch interessante Aufträge stehen wir gerne unter Strom!

Wir danken für die angenehme und vertrauensvolle Zusammenarbeit.

BRANDER

Elektro-Installationen · Gebäudetechnik · Telematik

Brander AG, Tramstrasse 5, 9442 Berneck, Tel: +41(71) 744 55 55, www.brander-ag.ch

www.baenzigerlutze.ch
071 747 47 37
Kirchgass 1
9442 Berneck

KONZEPT
PLANUNG
NEU- UND UMBAU
RESTAURATION

Vom Projekt zum Objekt –
alles aus einer Hand!

**BÄNZIGER
LUTZE
ARCHITEKTUR**