

# Erlebnis und Genuss im Bregenzerwald

Wer gerne unvergessliche Bergerlebnisse mit kulinarischen Genüssen kombiniert sowie Bade- und Wellnessangebote schätzt, wer Wert auf gepflegte Gastlichkeit und einfallsreiche Architektur legt, urlaubt im Bregenzerwald richtig. Denn genussvolle Bewegung in der facettenreichen Natur lässt sich hier bestens mit Inspirierendem und Verwöhnendem kombinieren.



Wandern in unberührter Bregenzerwälder Berglandschaft.

Foto: © Alex Kaiser, Bregenzerwald Tourismus

Schon im Mittelalter besiedelten Walser die höchsten Regionen der idyllischen Talschaft und begründeten damit auch ihre hohe Käsetradition. Viele Hotels, Pensionen und Bauernhöfe kombinieren Altes und Neues oder wurden in den letzten Jahren ganz neu und mit Feingefühl gebaut. Holz spielt dabei eine wesentliche Rolle. Nach Wanderungen oder Biketouren entspannen sich Sportliche an Gartenpools und Liegewiesen. Andere relaxen bereits morgens im Ausenbereich oder nützen die vielen Wellnessangebote der Häuser.

Barfuss zu gehen, ist eine Wohltat für die Füße. Waldboden, Gras, Steine und Wasser massieren und erfrischen die Fusssohlen auf angenehme Weise. Eigens dafür angelegt wurden Barfusswanderwege.

Ein beschaulicher Barfussweg führt durchs Bizauer Moos und den Ulvenbach. Holzbalken gliedern den Weg in einzelne Abschnitte. Über diese Balancierbalken erreicht man trockenen Fusses das andere Ufer. Auf den Halbinseln der Bachmäander laden Ruhebänke zum Verweilen ein.

In ruhiger Lage, umgeben von Wiesen, steht das nah gelegene Gesundheits- und Wellnesshotel Bad Reuthe/Bizau. Familie Frick führt das traditionsreiche Vier-Sterne-Superior-Haus mit viel Engagement und investiert laufend in Verbesserungen. Eine Besonderheit ist das Moorkommen direkt neben dem Hotel. Das frisch gestochene Moor wird für diverse Gesundheitsanwendungen verwendet. Viel Platz zum Saunieren, Schwimmen und Ruhen bietet das zweistöckige, ovale Badehaus, errichtet im Stil der modernen Vorarlberger Holzarchitektur. Das idyllisch gelegene Dörfchen Mellau liegt am Fuss des Bregenzerwälder Wahrzeichens, der mächtigen Kanisfluh (2.044m). Es ist ein hervorragender Ausgangspunkt für Radwanderungen und Bergwanderungen. Von hier aus können sich Frühaufsteher\*innen jeden Donnerstag bis 27. Oktober 2022 auf den Weg machen. Los geht's je nach Monat zwischen 2.45 Uhr und 4.30 Uhr. Wer möchte, gönnt sich nach dem Gipfelerlebnis ein Frühstück auf der Alpe Obere. Mitwandern kostet 5 Euro, das Frühstück kostet 15 Euro.

Der wertvolle und reizende Natur- und Landschaftsraum der Bregenzerache wird durch einen Geh- und Radweg mit minimalen Steigungen erschlossen. Die Bregenzerache begleitet auch den landschaftlich schönen Radweg (30 km) von Schoppennau nach Egg, dem auf dem stillgelegten Trasse des ehemaligen «Wälderbahnle» verläuft. Ein guter Tipp ist ausserdem der 26 Kilometer (hin und retour) lange Radweg Rohrmoostal in Sibratsgöll. Er führt auf einer autofreien Strasse durchs Naturschutzgebiet mit Blick auf markante Berge und Felswände.

Aussergewöhnlich im Bregenzerwald ist die grosse Bandbreite von gemütlichen und höchst anspruchsvollen Touren für Mountainbiker\*innen und E-Biker\*innen. In Summe gibt es rund 460 Streckenkilometer zu befahren. Die 20 Top-Touren führen auf die Spuren der lokalen Lebenskultur: durch ausgesuchte schöne Landschaften, zu Vorsässen und Hochalpen und auf aussichtsreiche Gipfel.

Ein riesengrosser Erlebnisraum öffnet sich Kindern und Familien im Bregenzerwald. Wer möchte, versucht sich risikofrei im Klettern oder Canyoning. Rätselspiele und Kulturprogramme ergänzen das Angebot. Eine Reihe von Gastgebern bieten zudem auch familienfreundliche Services an.

Ob Einsteiger\*in oder Köhner\*in, jung oder schon etwas älter: In den Bregenzerwälder Kletter- und Seilgärten finden sich ideale Übungsgelände. Mehrere Routen

der Schwierigkeitsgrade 3 bis 8 stehen im Klettergarten Au-Schnepfau zur Wahl. Zwei attraktive Klettersteige gibt es im Bereich «Widaschrofa» zwischen Mellau und Schnepfau: Auf dem Wälder-Klettersteig (Schwierigkeitsgrad D) und auf dem Abendrot-Klettersteig (Schwierigkeitsgrad E) sind jeweils 100 Höhenmeter zu überwinden. Die Kletterzeiten liegen bei rund 1,5 Stunden.

Die sorgsam gepflegte Nostalgiebahn «Wälderbahnle» fährt zwischen dem Bahnhof Schwarzenberg und Bezau. Im Einsatz ist das Bahnle mit historischen Diesel- oder Dampflokomotiven zwischen 4. Juni und 8. Oktober 2022 an Wochenenden, von 13. Juli bis 7. September 2022 auch mittwochs. Zusätzlich werden Sonderfahrten angeboten. Infos: [www.waelderbahnle.at](http://www.waelderbahnle.at)

Der 18-Loch-Golfpark Bregenzerwald in Riefensberg-Sulzberg liegt im hügeligen Norden des Bregenzerwaldes an der deutschen Grenze. Um Golfer\*innen noch mehr Abwechslung zu ermöglichen, kooperiert er mit dem 18-Loch-Golfplatz Oberstaufen-Steibis im benachbarten Allgäu. Gemeinsam bieten sie Sonderkonditionen bei den Greenfees und in Zusammenarbeit mit Partner-Golfhotels an. Kurse können über die Golfschule Bregenzerwald gebucht werden. Das Angebot reicht von Tipps zum Schwung und zur Spielstrategie bis zum Mentaltraining. Idealer Standort ist das Wellnesshotel Linde in Sulzberg. (pd)



Vom Einfallsreichtum der Bregenzerwälder Küche zeugen köstliche «Ribel-Tapas» (links) und Topfenknödel mit Sig und Marillenröster gefüllt.

Bilder: © Michael Gunz, © Adolf Bereuter Bregenzerwald Tourismus



Der Radweg liegt direkt an den Mellauer Bergbahnen und dem Wellnesshotel «Die Wälderin».

Foto: © Alex Kaiser, Mellau Tourismus

## DIE TOP WELLNESS-HOTELS IM BREGENZERWALD



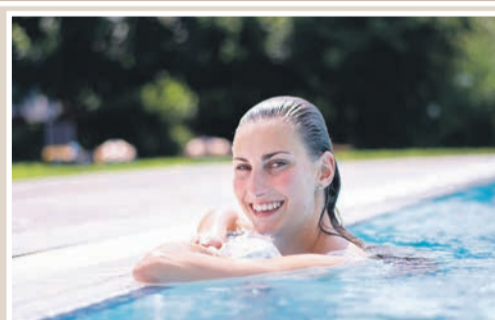
### Gesundhotel Bad Reuthe

Gesundheit und Genuss erwarten Sie in Bad Reuthe. Ein Highlight ist die großzügige Wellnessoase auf 3600m<sup>2</sup>. Die großzügige Badelandschaft, ganzjährig beheiztes Gartenpool mit Liegewiese, Sauna-Wellness-Welt und die neue Ruhewelt Freiraum bieten viel Platz zum Entspannen. Tanken Sie neue Kraft! Massagen, Kosmetik, Aktivprogramm, Hotelfahrräder uvm. Frisches Naturmoor wird direkt neben dem Hotel gestochen.

**Ferien-Tipp:**  
Verwöhn-Tage!  
4 ÜN mit Genuss-Halbpension  
inkl. tollen Wohlfühlbehandlungen

ab € 648,30 pro Person im DZ Herburg  
(gültig im Sommer 2022)

Gesundhotel Bad Reuthe Frick GmbH  
A-6870 Reuthe  
0043 (0) 55 14 2265-0  
[www.badreuthe.at](http://www.badreuthe.at)



### Wellnesshotel Linde

Schöne Aussichten und Wohlgefühl. Die Ruhe und die Traumaussicht auf die herrlichen Berge werden auch Sie verzaubern. Das Hotel liegt auf einem sanften Hügel mit faszinierendem Panorama. Im eleganten Sunset-SPA lässt es sich so richtig entspannen: mit Wellness-Hallenbad und Whirlpool im Garten, tolle Saunenwelt, Massagen. Das Sahnehäubchen bietet der kulinarische Genuss.

**Ferien-Tipp:**  
Frische Auszeit!  
3 Übernachtungen inkl. Verwöhn Pension  
1 Granatapfel Packung in der Softpackliege

ab € 436,40 pro Person im DZ  
(gültig im Sommer 2022)

Wellnesshotel Linde GmbH  
A-6934 Sulzberg  
0043 (0) 55 16 2025-0  
[www.wellnesshotellinde.at](http://www.wellnesshotellinde.at)



### Hotel die Wälderin

Das neue Hotel die Wälderin liegt direkt an der Talstation der Bergbahnen Mellau und ist der optimale Ausgangspunkt für Outdooraktivitäten. Die großzügige Sauna-Wellness Welt und die Badelandschaft mit ganzjährig beheiztem Gartenpool bietet Erholung pur und moderne Architektur. Hier finden Sie Ruhe und Entspannung nach einem aktiven Tag in den Bergen. Wander- und Radwege starten direkt vor der Haustüre.

**Ferien-Tipp:**  
Wellness & Berge!  
4 ÜN mit Verwöhn Pension von Sonntag - Donnerstag  
inkl. Bregenzerwald-Card

ab € 548,00 pro Person im DZ Premium  
(gültig im Sommer 2022)

Hotel die Wälderin Frick GmbH  
6881 Mellau  
A-0043 (0) 55 18 20102  
[www.diewaelderin.at](http://www.diewaelderin.at)

